

Abdominal Tuberculosis

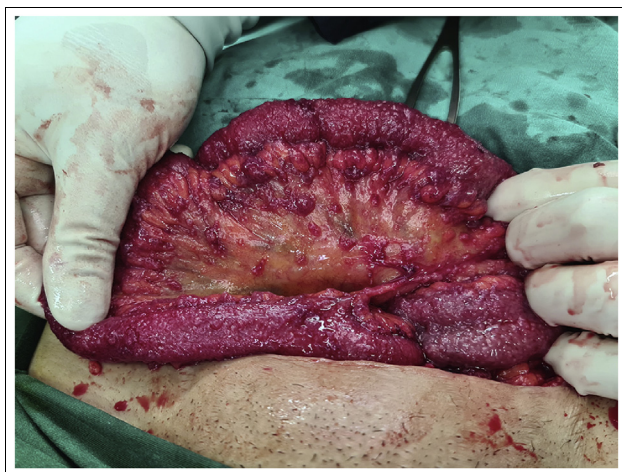
Brahmana Askandar Tjokropawiro, PhD¹

¹Fakultas Kedokteran, Universitas Airlangga, Surabaya, Indonesia/ Indonésie

Tuberculosis (TB) is endemic in Indonesia, where there were more than one million active TB cases in 2015.^{1,2} Genital or abdominal TB is, therefore, part of the differential diagnosis for women with ovarian masses, ascites, and elevated CA 125.

We report a case of abdominal tuberculosis case in a 43-year-old woman. Ultrasound showed ascites and a small ovarian cyst; chest x-ray was normal; and CA 125 was 476 IU/mL. Laparotomy was performed, and 200 mL of ascites were evacuated. Tubercles were seen on all peritoneal surfaces, intestines and mesenterium (Figure), uterus, and adnexa and extended throughout the pelvis. A small ovarian cyst was seen in the right ovary. Right salpingo-oophorectomy, omental biopsy, peritoneal biopsy, and mesenterial biopsy were performed. Small tubercles evenly attached to all abdominal cavity surfaces were characteristic of abdominal TB. Histopathologic examination found TB in all specimens.

Figure.



♦ Tuberculose abdominale

La tuberculose (TB) est endémique en Indonésie, où on comptait plus d'un million de cas actifs en 2015^{1,2}. De ce fait, la TB génitale ou abdominale fait partie du diagnostic différentiel chez les femmes qui présentent des masses ovariennes, une ascite et un taux élevé de CA 125.

Nous rapportons un cas de tuberculose abdominale chez une femme de 43 ans. L'échographie a révélé une ascite et un petit kyste ovarien; les résultats de la radiographie thoracique étaient normaux; et le taux de CA 125 était de 476 UI/ml. Une laparotomie a été effectuée et 200 ml de liquide d'ascite ont été évacués. Des tubercules ont été observés sur toutes les surfaces péritonéales, les intestins et le mésentère (figure), l'utérus et les annexes; l'atteinte s'étendait dans tout le bassin. Un petit kyste ovarien a été observé dans l'ovaire droit. On a effectué une salpingo-ovariectomie, une biopsie de l'omentum, du péritoine et du mésentère. Les petits tubercules attachés uniformément à toutes les surfaces de la cavité abdominale étaient caractéristiques de la tuberculose abdominale. L'examen histopathologique a révélé une tuberculose dans toutes les pièces d'exérèse.

REFERENCES

1. Collins D, Hafidz F, Mustikawati D. The economic burden of tuberculosis in indonesia. *Int J Tuberc Lung Dis* 2017;21:1041–8.
2. World Health Organization. Tuberculosis 2020 [cited 2020 November 27]. Available at <https://www.who.int/news-room/fact-sheets/detail/tuberculosis>.

J Obstet Gynaecol Can 2023;45(2):99–100

<https://doi.org/10.1016/j.jogc.2020.12.021>

© 2021 The Society of Obstetricians and Gynaecologists of Canada/La Société des obstétriciens et gynécologues du Canada. Published by Elsevier Inc. All rights reserved.

RÉFÉRENCES

1. Collins D, Hafidz F, Mustikawati D. The economic burden of tuberculosis in indonesia. *Int J Tuberc Lung Dis* 2017;21:1041–8.
2. World Health Organization. Tuberculosis 2020 [cited 2020 November 27]. Available at <https://www.who.int/news-room/fact-sheets/detail/tuberculosis>.